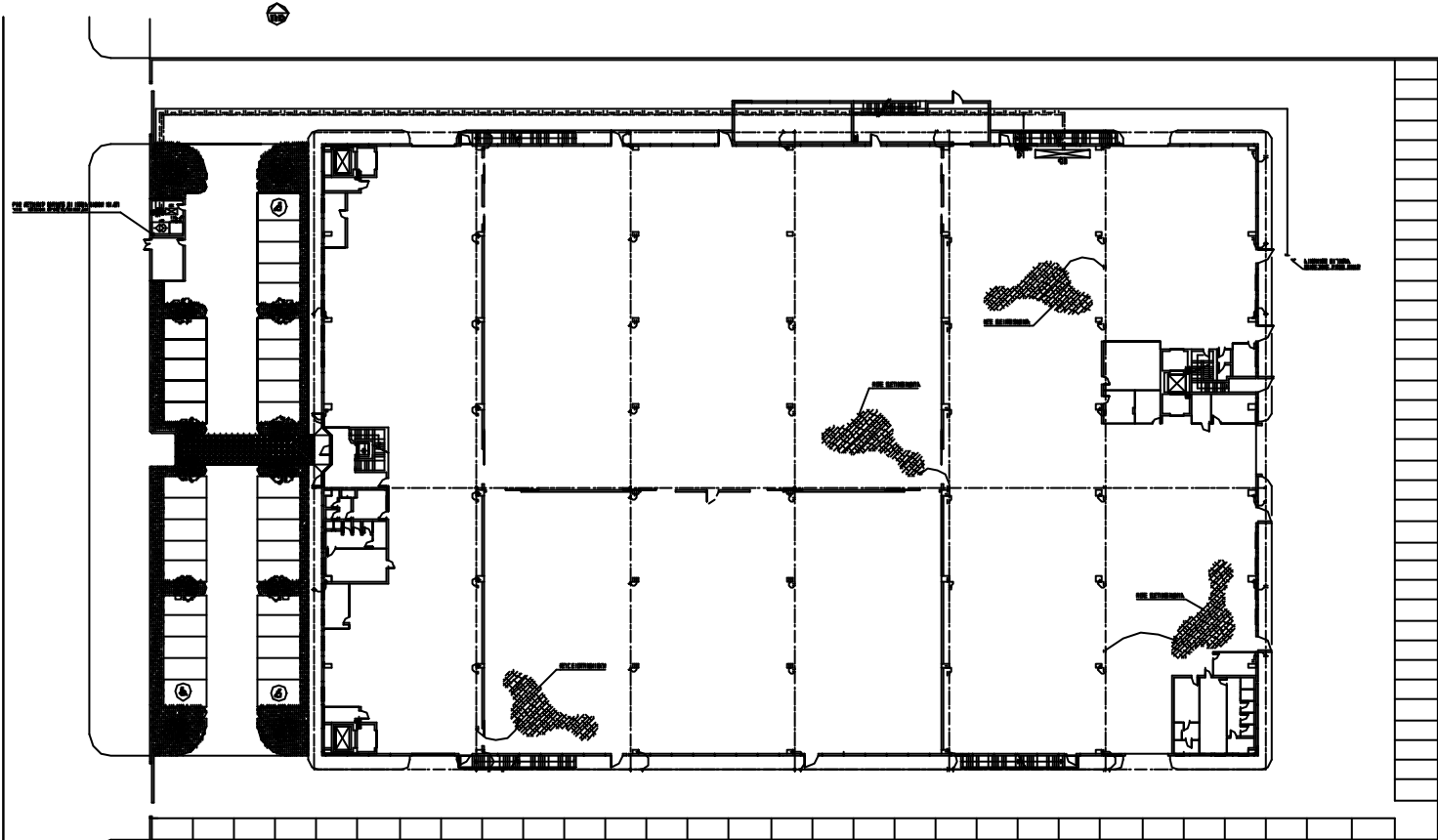
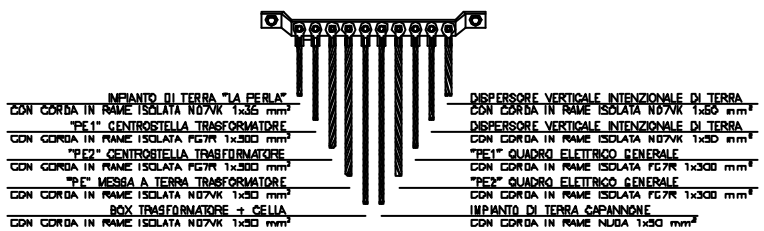


LEGENDA SIMBOLI	
---	CONDIZIONE POSSIBILE IN TERRA
---	CONDIZIONE IN TERRA
---	CORONA IN RAME ISOLATA IN SEZIONE PIU' GRANDE
---	CORONA IN RAME ISOLATA IN SEZIONE MINIMA
---	CORONA IN RAME ISOLATA IN TRE SEZIONI DI RAME
---	COLLETTORIO CENTRALE IN RAME ISOLATO IN SEZIONE MINIMA



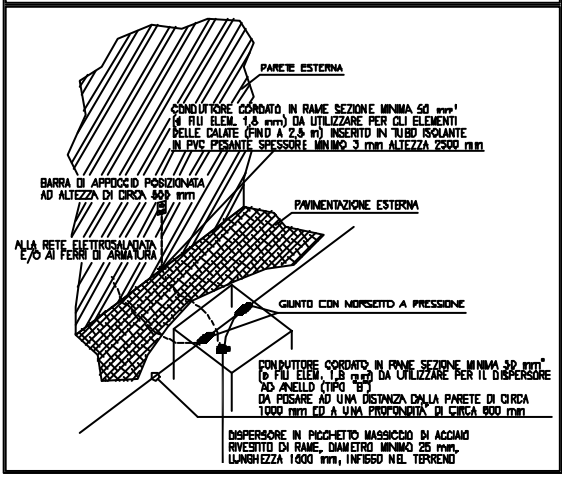
COLLETTORE PRINCIPALE DI TERRA



IMPIANTO DI TERRA "LA FERLA"
 CON CORDA IN RAME ISOLATA N07AK 1x35 mm²
 "FE1" CENTROSTELLA TRASFORMATORE
 CON CORDA IN RAME ISOLATA FG7R 1x300 mm²
 "FE2" CENTROSTELLA TRASFORMATORE
 CON CORDA IN RAME ISOLATA FG7R 1x300 mm²
 "FE" MESSA A TERRA TRASFORMATORE
 CON CORDA IN RAME ISOLATA N07AK 1x30 mm²
 BOX TRASFORMATORE + CELLA
 CON CORDA IN RAME ISOLATA N07AK 1x30 mm²

DISPENSORE VERTICALE INTENZIONALE DI TERRA
 CON CORDA IN RAME ISOLATA N07AK 1x50 mm²
 DISPENSORE VERTICALE INTENZIONALE DI TERRA
 CON CORDA IN RAME ISOLATA N07AK 1x30 mm²
 "FE1" QUADRO ELETTRICO GENERALE
 CON CORDA IN RAME ISOLATA FG7R 1x300 mm²
 "FE2" QUADRO ELETTRICO GENERALE
 CON CORDA IN RAME ISOLATA FG7R 1x300 mm²
 IMPIANTO DI TERRA CAPANNONE
 CON CORDA IN RAME NUDA 1x50 mm²

DISEGNO TIPICO CONNESSIONE PICCHETTI DI TERRA



PARETE ESTERNA
 CONDUTTORE CORDATO IN RAME SEZIONE MINIMA 50 mm²
 (4 FILI ELETT. 4 x 8 mm²) DA UTILIZZARE PER GLI ELEMENTI
 PER LE DALLE (FINO A 2,5 m) INSERITO IN TUBO ISOLANTE
 IN PVC PESANTE SESSORE MINIMO 3 mm ALTEZZA 2500 mm
 BARRA DI AFFICCO POSIZIONATA
 AD ALTEZZA DI CIRCA 800 mm
 PAVIMENTAZIONE ESTERNA
 ALLA RETE ELETTRICAZIONE
 E/O AI FERRI DI ARMATURA
 GIUNTO CON NIPSOTTO A PRESSIONE
 CONDUTTORE CORDATO IN RAME SEZIONE MINIMA 30 mm²
 (3 FILI ELETT. 1 x 8 mm²) DA UTILIZZARE PER IL DISPENSORE
 AD ANELLO (TIPO "E")
 DA POSARE AD UNA DISTANZA DALLA PARETE DI CIRCA
 1000 mm ED A UNA PROFONDITA' DI CIRCA 500 mm
 DISPENSORE IN PICCHETTO MASSICCIO DI ACCIAIO
 RIVESTITO DI RAME, DIAMETRO MINIMO 25 mm,
 LUNGHEZZA 1800 mm, INFISSO NEL TERRENO

TERRITORIALE	SCALE	3	INDICAZIONE IN	INDICAZIONE IN
PLANIMETRIA IMPIANTO	1:50	3	VEDUTE	VEDUTE
CAPANNONE	1:50	3	VEDUTE	VEDUTE

